

Ανακατασκευή ξύλινου πατώματος από ξυλεία δρυός ή καοτανιάς σύμφωνα με την εγκεκριμένη Μελέτη (ΥΠΠΟ/ΔΑΒΜΜ/1125 /25722 /15.04.1997)

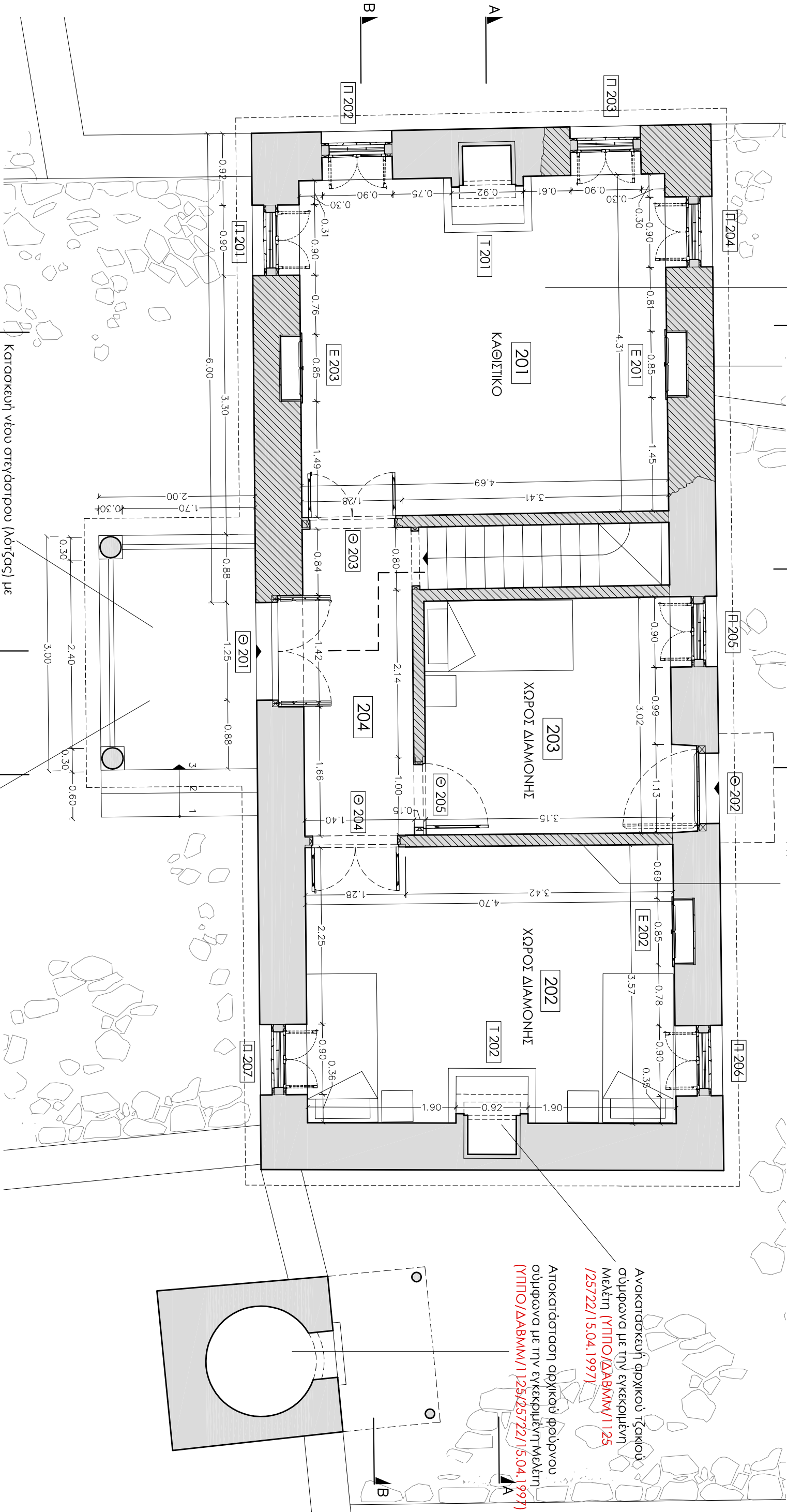
Ανακατασκευή κατεστραμμένων τμημάτων τοίχων από αργολιθοδομή σύμφωνα με την εγκεκριμένη Μελέτη (ΥΠΠΟ/ΔΑΒΜΜ/1125/25722/ 15.04.1997) στην έκταση που αυτό απαιτείται με τα σημειωμένα δεδομένα

Κατασκευή νέων διαχωριστικών τοίχων από δομική οπτολιθόδομη σύμφωνα με την εγκεκριμένη Μελέτη (ΥΠΠΟ/ΔΑΒΜΜ/1125 /25722/15.04.1997) στη θέση (σύμφωνα με προφορικές μαρτυρίες) των κατεστραμμένων αρχικών

Αποκατάσταση αρχικού φούβου σύμφωνα με την εγκεκριμένη Μελέτη (ΥΠΠΟ/ΔΑΒΜΜ/1125/25722/15.04.1997)

Ανακατασκευή αρχικού τζακού σύμφωνα με την εγκεκριμένη Μελέτη (ΥΠΠΟ/ΔΑΒΜΜ/1125 /25722/15.04.1997)

Αποκατάσταση αρχικού φούβου σύμφωνα με την εγκεκριμένη Μελέτη (ΥΠΠΟ/ΔΑΒΜΜ/1125/25722/15.04.1997)



Κατασκευή νέου στεγάστρου (δοξας) με ξύλινο φέροντα οργανισμό από ξυλεία δρυός ή καοτανιάς και επικάλυψη με βυζαντινού τύπου κεραμίδια σύμφωνα με την εγκεκριμένη Μελέτη (ΥΠΠΟ/ΔΑΒΜΜ/1125/25722/15.04.1997) όμοιους (σύμφωνα με προφορικές μαρτυρίες) με το αρχικό

Ανακατασκευή λίθινης κλίμακας και πλάτυσκαλου σύμφωνα με την εγκεκριμένη Μελέτη (ΥΠΠΟ/ΔΑΒΜΜ/1125/25722/15.04.1997) όμοιων(σύμφωνα με προφορικές μαρτυρίες) με τα αρχικά